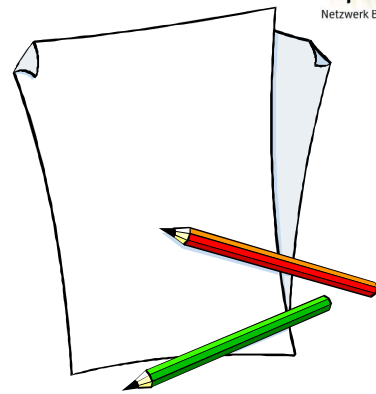


# Fragen zur Ausstellung

## Recyclingpapier macht Schule



Lösungsbogen

### *Schreiben ohne Papier*

Worauf schrieben Menschen bevor es Papier gab? Finde 8 Materialien ...

H	O	D	T	I	B	Z	I	K	A	L	F	P
A	P	E	R	G	A	M	E	N	T	I	H	A
K	A	N	N	R	L	E	M	O	K	X	O	P
H	P	A	P	G	M	U	S	C	H	E	L	N
P	Y	R	N	O	E	T	Z	H	U	M	Z	E
J	R	T	A	S	O	M	T	E	M	F	T	I
W	U	P	I	D	L	T	O	N	Q	P	A	P
U	S	B	Y	K	R	K	L	F	G	M	F	U
X	C	D	B	A	U	M	R	I	N	D	E	N
H	V	O	P	A	C	Y	S	U	P	W	L	M
M	E	T	A	L	L	T	A	F	E	L	N	Q

### *Eine Erfindung erobert die Welt*

Richtig oder falsch? Kreuze an.

		Richtig	Falsch
a)	Erfunden wurde das Papier in Japan.		X
b)	Die Chinesen fertigten einen Papierbrei aus Pflanzenfasern, alten Textilien und Wasser.	X	
c)	Die erste deutsche Papiermühle wurde 1390 in Berlin errichtet.	X	

### *Papier - ein begehrter Stoff*

Warum wird durch Holzschliff gewonnenes Papier mit der Zeit braun und brüchig?

Die Ursache dafür ist: Holzstoff Lignin

## Aus Fasern wird Papier

Ergänze die Wörter: Altpapier \* Chlor \* Fasern \* gebleicht \* Holz \* Schleifen \* Schulhefte \* Umwelt \* Zeitungen \* Zellstoff

Der derzeit wichtigste Rohstoff für Papier ist Holz. Um dieses verarbeiten zu können, muss es in seine Fasern zerlegt werden. Dies kann zum einen durch Schleifen erfolgen. Zeitungen und Bierdeckel sind beispielsweise typische Holzschliffpapiere. Durch das Zerkochen von Holz in einer Mischung aus Chemikalien wird Zellstoff gewonnen. Meistens wird dieser, um das Papier weißer zu machen, noch gebleicht - teilweise leider mit giftigem Chlor. Viele Papierprodukte wie zum Beispiel Schulhefte und Taschentücher sind aus Zellstoff. Papier kann aber auch aus Altpapier hergestellt werden. Dies ist viel besser für die Umwelt.

## Ganz schön viel Papier

In Deutschland ver(sch)wenden wir richtig viel Papier. Dabei ist Papier nicht gleich Papier. Die verschiedenen Sorten werden in vier Gruppen eingeteilt. Welche sind das?

1) Grafische Papiere

3) Hygienepapiere

2) Verpackungen und Karton

4) Technische Papiere

## Ungerechte Verteilung

Richtig oder falsch? Kreuze an.

		Richtig	Falsch
a)	Die meisten Papierprodukte benutzen wir nur für kurze Zeit und werfen sie dann weg.	X	
b)	Ein Mensch bräuchte im Jahr nur 30-40 kg Papier, um gut leben zu können.	X	
c)	Alle Menschen auf der Welt verbrauchen gleich viel Papier.		X
d)	Auch in den armen Ländern der Erde haben die Menschen genügend Papier zum Lesen und Schreiben.		X

## Weltweite Papierspuren



Damit wir hier genügend Papier zur Verfügung haben, werden in anderen Ländern Bäume gefällt. Wo „wächst“ unser Papier heute vor allem? Kreuze an.

Portugal	<input checked="" type="checkbox"/>	Japan	<input type="checkbox"/>
Österreich	<input type="checkbox"/>	Brasilien	<input checked="" type="checkbox"/>
Australien	<input type="checkbox"/>	Saudi-Arabien	<input type="checkbox"/>
Kanada	<input checked="" type="checkbox"/>	Schweden	<input checked="" type="checkbox"/>
Finnland	<input checked="" type="checkbox"/>	Ägypten	<input type="checkbox"/>

## Urwald ade

Weshalb sind Monokulturen kein Ersatz für wertvolle Urwälder?

**kein Zusammenleben von vielen Pflanzen- und Tierarten;**

---

**nur eine Baumart; kein Lebensraum für viele Arten**

---

## Klimakiller Papier

Bäume sind für uns sehr wichtig, denn sie produzieren Sauerstoff. Darüber hinaus speichern sie Kohlendioxid. Wird dieses Gas zum Beispiel durch die Zerstörung der Urwälder freigesetzt, trägt es maßgeblich zur Erwärmung des Klimas bei. Nenne zwei Folgen der Klimaerwärmung.

- 1) **Gletscher schmelzen, Wasser der Ozeane dehnt sich aus**
  - 2) **Trockenheit nimmt zu, Trinkwasser/Nahrung wird knapp**
- 

## Kahlschlag im Land der Nuxalk

Urwälder sind auch die Heimat von dort lebenden Menschen. In welchem Land befindet sich der Great Bear Rainforest, mit dem die Nuxalk eng verbunden sind und um dessen Erhalt sie kämpfen? Kreuze an.

USA       Kanada       Australien

## ***Grüne Wüsten in Brasilien***

„Mit eurem Klopapier stirbt unsere Zukunft!“ - Was meinen die Ureinwohner des brasilianischen Küstenregenwaldes mit diesem Satz?

**Indianische Völker werden für Eukalyptusplantagen von  
ihrem Land vertrieben. Diese Plantagen eignen sich auch  
für Menschen nicht mehr als Lebensraum.**

## ***Schmutzige Geschäfte in Indonesien***

Welche in Indonesien lebende Affenart ist heute vom Aussterben bedroht?

Es handelt sich um: **Orang-Utans**

## ***Eine runde Sache***

Was wird unter dem englischen Begriff „Recycling“ verstanden?

**ein Kreislauf: Papier wird benutzt ... in der blauen Tonne  
gesammelt ... in der Fabrik zu neuem Papier verarbeitet**

## ***Himmlischer Wegweiser***

Ergänze das Umweltzeichen „DER BLAUE ENGEL“:  
**(weil aus 100% Altpapier)**

## ***Eure Ideen sind wichtig!***

Was könnte jeder von uns tun, um die Wälder weltweit zu schützen - welchen Tipp hast du?

**eigene Ideen der Schüler**

---

---

---

---

